



# STOCKAGE CHARGES LEGERES

## Comment choisir son rayonnage ?

01. Selon les produits à stocker : volume, poids et conditionnement et des contraintes de dangerosité, de fragilité...
02. Selon l'environnement de stockage : intérieur ou extérieur, milieu sec, humide, gras, zone propre ou salissante, perspectives de modification et d'évolution de l'agencement...
03. En fonction de l'activité de stockage : accessibilité aux rayonnages, aires de circulation, équipement de manutention, équipement de protection,...
04. Selon la nature des sols : planéité, stabilité, capacité de charge, résistance du support, fragilité des revêtements...
05. Selon les normes de sécurité en vigueur : réglementation, détecteurs et extincteurs en place, circulation de l'eau à travers le rayonnage...

” **UNE PLACE POUR CHAQUE CHOSE ET  
CHAQUE CHOSE À SA PLACE** “





**RAYONNAGE LEGER**

**PRATIQUE, ECONOMIQUE ET  
MODULABLE.**



# RAYONNAGE LEGER



## Rayonnages à tablettes

Un rayonnage évolutif pratique et économique qui est adapté à tous les secteurs d'activité pour le stockage et le rangement : des pièces mécaniques, des boîtes de rangement, des bacs plastiques et même des cartons. Les cornières perforées de rayonnage léger permettent de réaliser par un jeu d'assemblage simple tout type de rayonnage au gré de vos besoins.

Peut s'adapter à n'importe quelle hauteur.

Peut être agrandi selon vos besoins.

Utilisation des 2 faces du rayonnage

Peinture antibactérienne Biosafe.

Montage facile

Multi étagé

Conditionnement compact

Nombreux accessoires séparateurs, caisses, fond perforé..

Réglage au pas de 25 mm

Embouts plastique pour la protection des sols.

Plateaux en tôle adaptées au stockage de dossiers suspendus.

## QUEL TYPE D'UTILISATION ?

### Produit à stocker

Archives

Bacs

Produits Alimentaires

Pièces détachées

Produits dangereux

Produits volumineux

### Votre local

Bureau

Bibliothèque

Zone d'archivage

Atelier, réserve

Surface de vente

Entrepôt



Fabriqué avec des plaques d'acier laminé à froid. Peint avec vernis électrostatique de grande dureté, de couleur grise, sur une superficie phosphatée et dégraissée.

La protection anti-corrosion vous permet de stocker et d'utiliser vos modules rayonnage dans la plupart des environnements.

### PEINTURE EPOXY



RAL 5003  
Bleu saphir



RAL 7035  
Gris clair



RAL 5023  
Bleu distant



RAL 7035  
Gris clair

**Lisse**

**Texturée Biosafe**



### ]] Peinture Biosafe antibactérien

Peinture qui possède d'un agent antimicrobiens qui prévient, et détruit la capacité de fonctionnement des cellules, ce qui empêche la croissance de bactéries nocives dans la surface traitée.





## NORMES DE CALCUL.

Les normes utilisées pour le calcul des rayonnages sont les suivantes:

Eurocode 3: Design of steel structures.

EN 15512 Steel static storage systems – Adjustable pallet racking systems – Principles for structural design.

EN 15620 Steel static storage systems – Adjustable pallet racking – Tolerances, deformations and clearances.

EN 15629 Steel static storage systems – The specification of storage equipment.

EN 15635 Steel static storage systems – The application and maintenance of storage equipment.

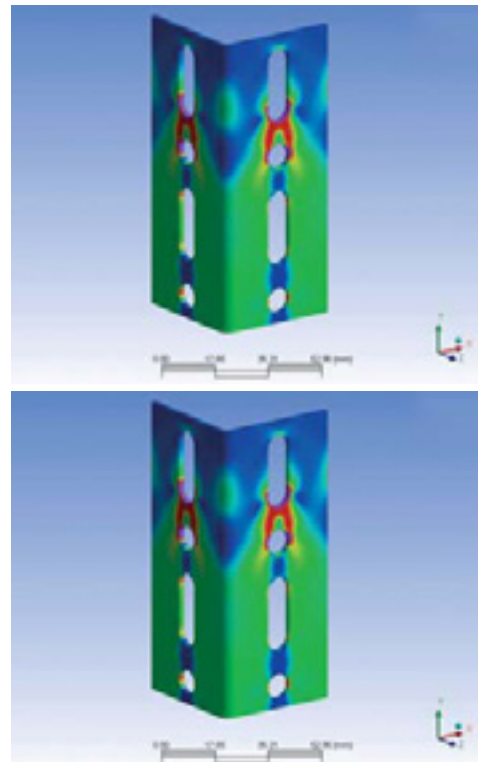
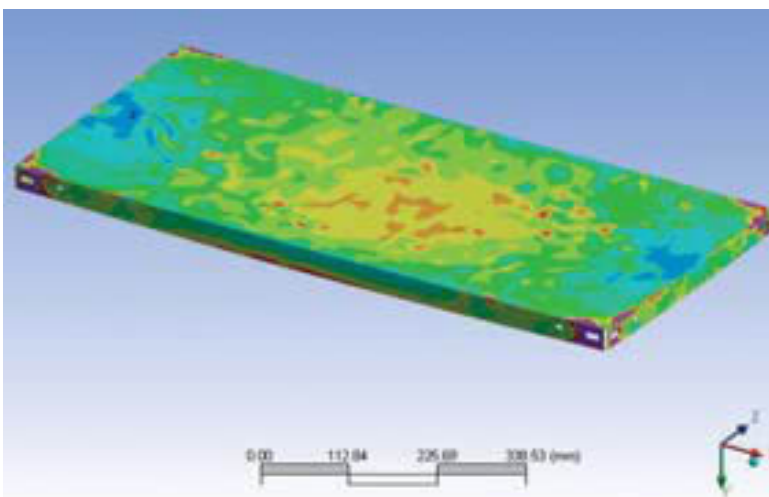
## CARACTERISTIQUES DES ACIERS EMPLOYES.

Pour la fabrication des différents composants des rayonnages on utilise des différents types d'aciers selon l'usage du composant à fabriquer. La qualité des aciers employés part d'une limite d'élasticité minimum de 355 N/mm<sup>2</sup> (St 52.3.) pour les composants principaux, jusqu'à 235 N/mm<sup>2</sup> (St37.2) pour les composants secondaires. Tous ces types d'aciers sont choisis à partir du document 10.2.02 des recommandations de la F.E.M. (Fédération Européenne de la Manutention).

## COEFFICIENT DE SECURITE ET DE DEFORMATION.

Coefficient de sécurité de charges variables..... 1.4

Coefficient de réduction de l'acier..... 1.05



Bureau d'étude utilise un programme de calcul, conçu à l'Université de Valence, qui analyse chacune des structures de l'installation dans son ensemble. Chaque installation est vérifiée pour s'assurer que l'ensemble de l'installation est conforme à la FEM.

## CAPACITE DE CHARGE.

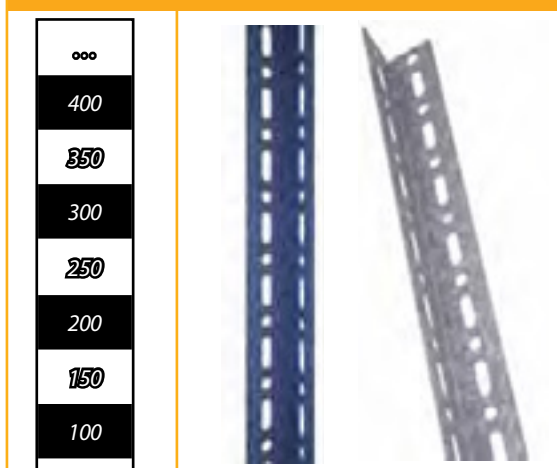
### CHARGE ADMISSIBLE PAR TABLETTE (uniformément répartie en Kg)

Profondeur (mm)	Longueur de tablette (mm)					
	700	800	900	1000	1100	1200
300	150	135	130	120	145	140
350	145	125	115	135	125	120
400	145	120	110	115	105	105
450	135	115	100	110	105	100
500	125	105	120	105	100	100
600	120	100	110	100	95	90

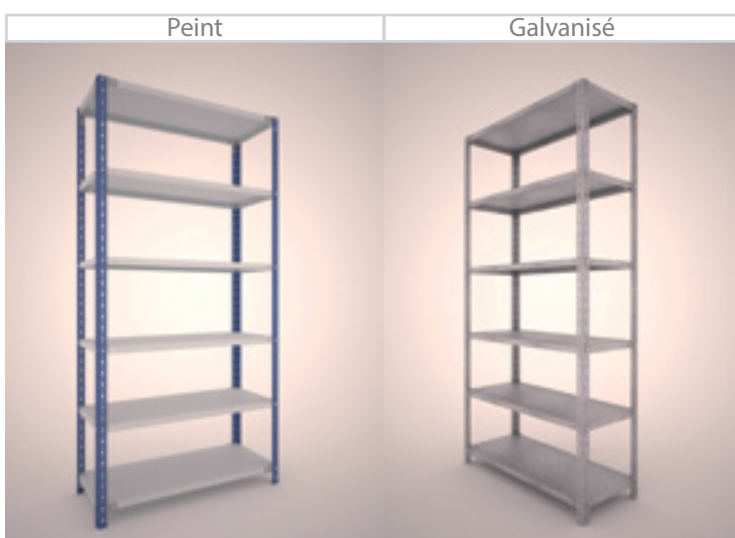
 Epaisseur 0.7 mm  
 Epaisseur 0.8 mm



### HAUTEURS DISPONIBLE DES CORNIERES (mm)



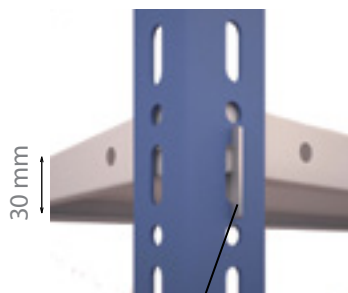
### CHARGE MAXI PAR ELEMENT DE 4 CORNIERES



## EQUIPEMENTS & ACCESSOIRES:



Renfort de tablette



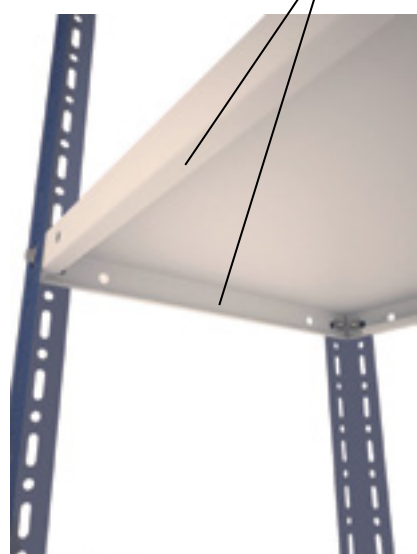
Supports tablette



Embout plastique



Tablette en acier profilé à froid, 10 plis.



Cornière avec perforations au pas de 25 mm pour le réglage des tablettes



Boulon M-8 16













Tous nos clients sont précieux pour nous, et tout le staff de MEGA RAYONNAGE se tient à votre disposition pour vous fournir le service d'élite que vous méritez !

Nous proposons des solutions pour tous les secteurs d'activités

### Parmi nos clients ...



La société MEGA RAYONNAGE met à votre disposition une large gamme de produits professionnels et de qualité destinés à exploiter efficacement votre espace de travail industriel ou tertiaire. Notre capacité d'innovation à la pointe du marché et la qualité de nos produits garantissent des résultats exceptionnels.



PLATEFORME MEZZANINE



RAYONNAGE LÉGER



EASY RACK EVOLUTION



RAYONNAGE ARCHIVE MOBILE



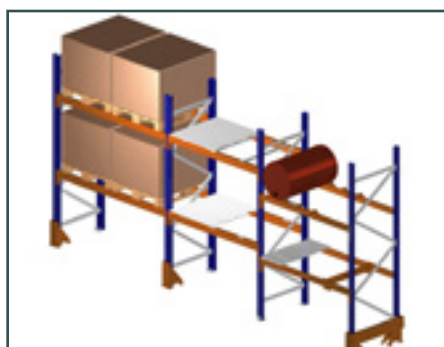
EASY RACK PROFESSIONNEL



RAYONNAGE GONDOLE



RAYONNAGE SEMI LOURD



STOCKAGE DE PALETTES



RAYONNAGE DYNAMIQUE



RAYONNAGE À ACCUMULATION



RAYONNAGE PORTE BOBINES



CANTILEVER



SYSTÈME DE SÉCURITÉ



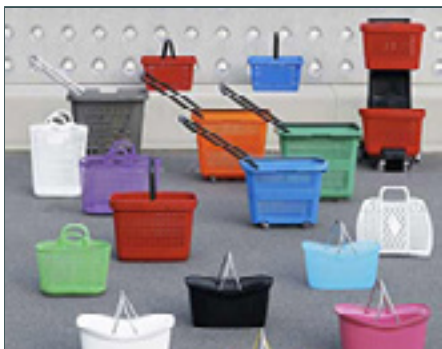
MOBILIER DE VESTIAIRE



BANCS



RAYONNAGE FRUITS ET LEGUMES



PANIERS EN PLASTIQUE



SORTIES DE CAISSE



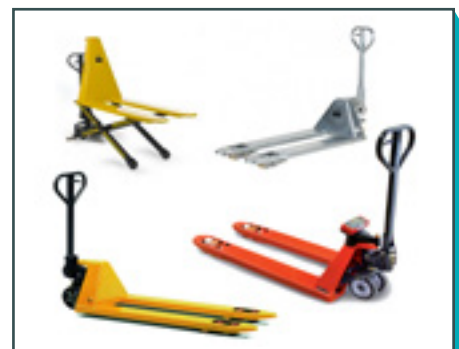
CHARIOT LIBRE SERVICE



BACS À BEC



BACS EURO BOX



TRANSPALETTES



Nous disposons de deux Showrooms pour vous présenter nos produits :

### **Tanger** (Siège)

N° 104, Lotissement Oumnia,

Tél./ Fax : +212 5 39 31 31 20

Gsm : +212 6 61 49 02 78

Email: [contact@rayonnage.ma](mailto:contact@rayonnage.ma)

Web: [www.rayonnage.ma](http://www.rayonnage.ma)

### **Casablanca**

N° 57, Bd Jenine, Lot RATC, Hay El Qods

Tél./ Fax : +212 5 22 73 28 00

Gsm : +212 6 15 66 13 62 / +212 6 61 22 28 10

Email: [casablanca@rayonnage.ma](mailto:casablanca@rayonnage.ma)

Web: [www.rayonnage.ma](http://www.rayonnage.ma)

Visitez nos ShowRooms  
**MEGA RAYONNAGE**